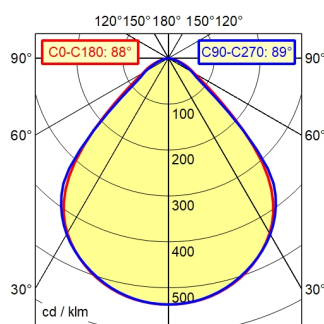
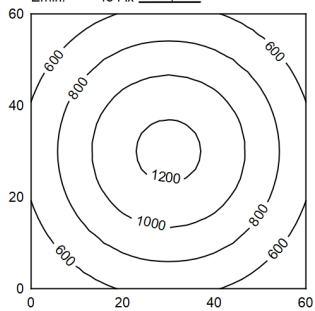


A50 | 100.0%      Φ: 600 lm



60 x 60 cm      Φ: 600 lm

Em: 832 lx  
Emax: 1251 lx  
Emin: 434 lx



Φ: 600 lm      E 0°

Height (m)	Beam Diameter (m)	Illuminance (lx)
0.25	0.48   0.49	5150
0.50	0.96   0.98	1288
0.75	1.44   1.46	572
1.00	1.92   1.95	322

**Bestückung**

**Betriebsgerät**

**Anschlusswerte**

**Leistungsaufnahme**

**Lichtstrom**

**Leuchtenlichtausbeute <sup>1)</sup>**

**Lichtart/-farbe**

**Farbtemperatur**

**Farbwiedergabe**

**Lichtverteilung**

**Direktanteil**

**Ausstrahlungswinkel**

**Farbtoleranz**

**Entblendung**

**Schutzklasse**

**Technik**

**Schalter**

**Gehäuse**

**Abdeckung**

**Gestänge**

**Gewicht**

**Netzanschlussleitung**

**Befestigung**

**Besonderheiten**

LED

Elektronischer Steckertransformator

100 - 240 V; AC; 50 Hz; 60 Hz

ca. 7 W

ca. 600 lm

ca. 100 lm/W

neutralweiß

ca. 4.000 K

Ra > 90; R9 > 50

direkt; symmetrisch

ca. 100 %

90°

< 3 SDCM

Kunststoffreflektor

II mit Steckernetzteil, III ohne Steckernetzteil

stufenlos dimmbar; ,

Drucktaster

Aluminium; lackiert; weiß

klar (farblos); Kunststoff

weiß

ca. 0,7 kg

ca. 3 m; Netzstecker; CEE 7/XVI; BS 1363; NEMA

1-15P

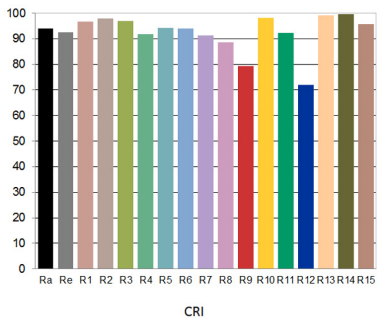
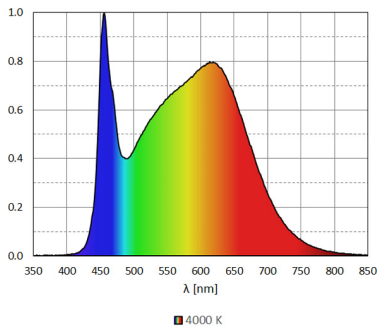
Adapter (Zubehör); Zapfen16; Tischfuß (Zubehör);

Tischklemme (Zubehör)

Abschaltautomatik einstellbar; Einschaltverhalten

bei NetzWiederkehr einstellbar; Bedientaste im

Leuchtenkopf



<sup>1)</sup> Bei Leuchten mit separatem Betriebsgerät bezieht sich die Lichtausbeute auf den Leuchtenkopf ohne Betriebsgerät.