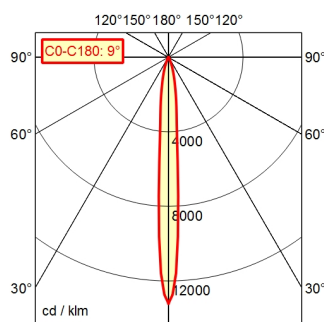
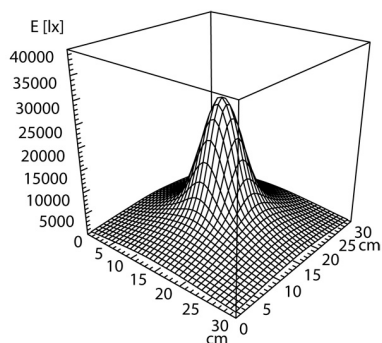
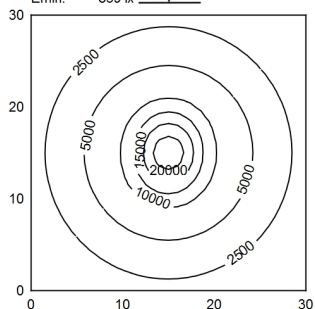


A80 | 100.0% Φ : 600 lm



Em: 5010 lx
Emax: 28559 lx
Emin: 839 lx



Bestückung

Betriebsgerät

Anschlusswerte

Leistungsaufnahme

Lichtstrom

Leuchtenlichtausbeute¹⁾

Lichtart/-farbe

Farbtemperatur

Farbwiedergabe

Lichtverteilung

Ausstrahlungswinkel

Farbtoleranz

Entblendung

Max. Leuchtdichte (L65)

UGR-Klasse (4H 8H)²⁾

Schutzart

Schutzklasse

Technik

Schalter

Notbeleuchtung

Gehäuse

Leuchtmittelabdeckung

Netzanschlussleitung

Befestigung

Zubehör

maximale Umgebungstemperatur

EAN

Gewicht

Besonderheiten

LED

Ohne

12 - 40 V; 12-28 V, AC und 12-40 V, DC; AC; DC

ca. 8 W

ca. 600 lm

ca. 75 lm/W

Neutralweiß

ca. 5.000 K

Ra \geq 80

Engstrahlend; Direkt

10°

< 4 SDCM

Optik

\leq 4.000 cd/m²

\leq 16

IP 67

III

Schaltbar; -

Extern

keine

Aluminium; Eloxiert; Schwarz

Borosilicat

ca. 3,7 m; mit freien Litzen-/Leitungsenden

Wandwinkel (Zubehör); Sockel; Magnetfuß

(Zubehör)

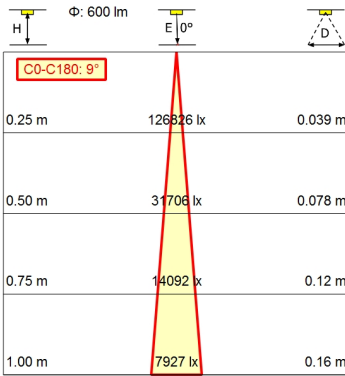
Vorschaltgerät

40 °C

4013330088460

ca. 1,2 kg

Spot



- ¹⁾ Bei Leuchten mit separatem Betriebsgerät bezieht sich die Lichtausbeute auf den Leuchtenkopf ohne Betriebsgerät.
²⁾ gemäß DIN EN 12464-1:2021