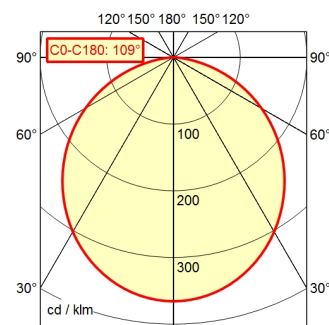


CE



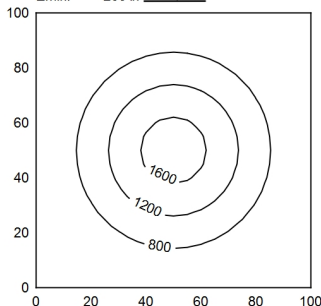
CEE 7/VII

A40 ↓ 100.0% Φ: 1350 lm



100 x 100 cm Φ: 1350 lm

Em: 787 lx
E_{max}: 1721 lx
E_{min}: 260 lx



Bestückung

Betriebsgerät

Anschlusswerte

Leistungsaufnahme

Lichtstrom

Leuchtenlichtausbeute¹⁾

Lichtart/-farbe

Farbtemperatur

Farbwiedergabe

Lichtverteilung

Direktanteil

Ausstrahlungswinkel

Farbtoleranz

Entblendung

Max. Leuchtdichte (L65)

UGR-Klasse (4H 8H)

Schutzklasse

Technik

Schalter

Gehäuse

Abdeckung

Gestänge

Gewicht

Netzanschlussleitung

Befestigung

LED

Elektronisches Vorschaltgerät im Gehäuse

100 - 240 V; AC; 50 Hz; 60 Hz

ca. 18 W

ca. 1.350 lm

ca. 75 lm/W

neutralweiß

ca. 5.000 K

Ra ≥ 80

direkt

ca. 100 %

110°

< 4 SDCM

siehe Lampenabdeckung

≤ 22000 cd/m²

≤ 28

I

schaltbar

Drucktaster

lackiert; tiefschwarz

Polycarbonat (PC); opal weiß

schwarz

ca. 2,2 kg

ca. 3 m; Netzstecker; CEE 7/VII

Tischklemme (Zubehör); Wandwinkel (Zubehör);

Sockel

¹⁾ Bei Leuchten mit separatem Betriebsgerät bezieht sich die Lichtausbeute auf den Leuchtenkopf ohne Betriebsgerät.