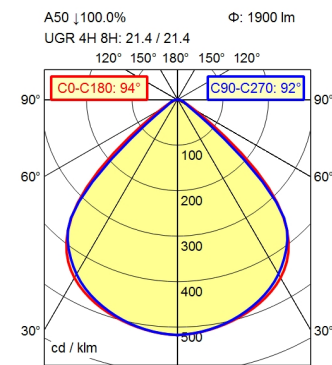
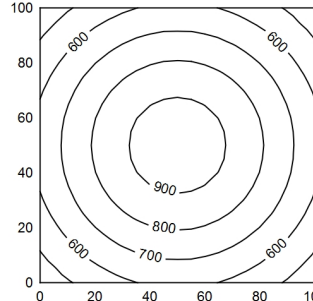


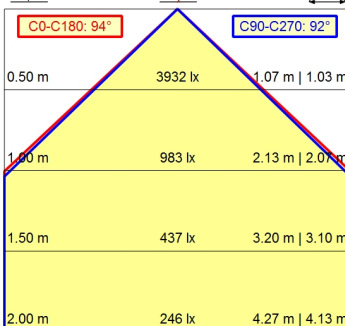
M12-A-5



100 x 100 cm Φ: 1900 lm  
 Em: 728 lx  
 Emax: 947 lx  
 Emin: 493 lx  
 = 100 cm



Φ: 1900 lm  
 E | 0°



<b>Bestückung</b>	LED
<b>Betriebsgerät</b>	Ohne
<b>Anschlusswerte</b>	24 V; DC
<b>Leistungsaufnahme</b>	ca. 14 W
<b>Lichtstrom</b>	ca. 1.900 lm
<b>Leuchtenlichtausbeute <sup>1)</sup></b>	ca. 135 lm/W
<b>Lichtart/-farbe</b>	Neutralweiß
<b>Farbtemperatur</b>	ca. 5.000 K
<b>Farbwiedergabe</b>	Ra ≥ 80; R9 ≥ 10
<b>Lichtverteilung</b>	Direkt; Symmetrisch
<b>Ausstrahlungswinkel</b>	92°
<b>Farbtoleranz</b>	< 3 SDCM
<b>Entblendung</b>	Optik
<b>Max. Leuchtdichte (L65)</b>	≤ 4.200 cd/m <sup>2</sup>
<b>UGR-Klasse (4H 8H) nach EN 12464-1</b>	≤ 22
<b>Schutzart</b>	IP 67
<b>Schutzklasse</b>	III
<b>Technik</b>	Mehrstufig schaltbar
<b>Schalter</b>	Extern
<b>Notbeleuchtung</b>	keine
<b>Gehäuse</b>	Aluminium; Eloxiert; Aluminiumfarben (farblos eloxiert) Borosilicat
<b>Leuchtmittelabdeckung</b>	
<b>Netzanschluss</b>	Verbindungsstecker; M12-A-5
<b>Bauform</b>	Einbauversion
<b>Befestigung</b>	Schnappverbindung
<b>Einbaumaße</b>	ca. 213 mm; 168 mm; 30 mm
<b>minimale Umgebungstemperatur</b>	0 °C
<b>maximale Umgebungstemperatur</b>	50 °C
<b>EAN</b>	4013330124144
<b>Gewicht</b>	ca. 1,3 kg
<b>Gewicht inkl. Verpackung</b>	ca. 1,7 kg
<b>Abmessungen LxBxH</b>	L= 223 mm; B= 178 mm; H= 19 mm
<b>Maße (Maßzeichnung)</b>	A=223 mm
<b>Abmessungen Verpackung LxBxH</b>	ca. 475 mm; 235 mm; 45 mm
<b>Besonderheiten</b>	ADVANCED-Paket

<sup>1)</sup> Bei Leuchten mit separatem Betriebsgerät bezieht sich die Lichtausbeute auf den Leuchtenkopf ohne Betriebsgerät.

# Einbauleuchte ACURIA.perfect APE 2000/850/MS

114322000-00806653

