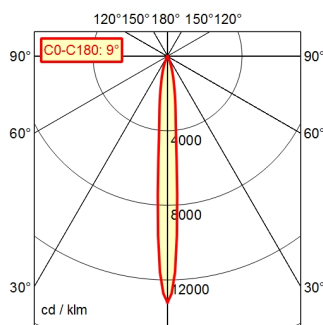


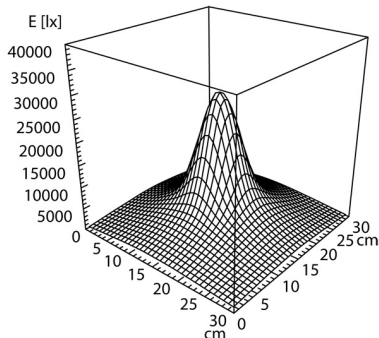
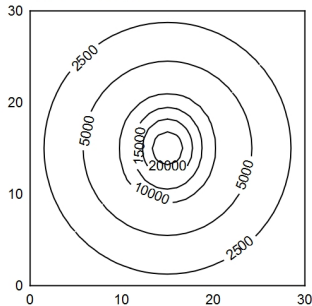
CEE 7/VII

A80 | 100.0% Φ: 600 lm



30 x 30 cm Φ: 600 lm

Em: 5010 lx
Emax: 28559 lx
Emin: 839 lx



Bestückung

Betriebsgerät

Anschlusswerte

Leistungsaufnahme

Lichtstrom

Leuchtenlichtausbeute ¹⁾

Lichtart/-farbe

Farbtemperatur

Farbwiedergabe

Lichtverteilung

Ausstrahlungswinkel

Farbtoleranz

Entblendung

Max. Leuchtdichte (L65)

UGR-Klasse (4H 8H) ²⁾

Schutzart

Schutzklasse

Technik

Schalter

Gehäuse

Leuchtmittelabdeckung

Netzanschlussleitung

Befestigung

Zusatzlinse

maximale Umgebungstemperatur

EAN

Gewicht

Besonderheiten

LED

Elektronisches Vorschaltgerät im Gehäuse

100 - 240 V; AC; 50 Hz; 60 Hz

ca. 9 W

ca. 600 lm

ca. 66 lm/W

Neutralweiß

ca. 5.000 K

Ra ≥ 80

Engstrahlend; Direkt; Metallschlauch; Schwarz

10°

< 4 SDCM

Optik

≤ 4.000 cd/m²

≤ 16

IP 20 [IP65]

I

Schaltbar; Stufenlos dimmbar; -

Drucktaster

Aluminium; Eloxiert; Schwarz

Borosilicat

ca. 3,2 m; Netzstecker; CEE 7/VII

Tischklemme (Zubehör); Wandwinkel (Zubehör);

Sockel

nicht vorhanden

25 °C

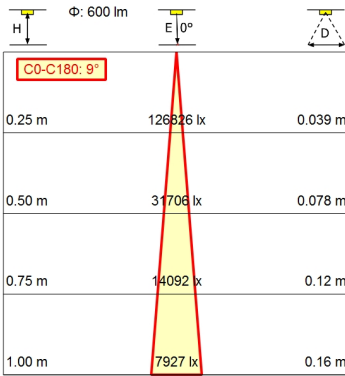
4013330088354

ca. 3 kg

Spot

Flexschlauchleuchte ROCIA.focus RFF 600/850/D

113183000-00668996



- ¹⁾ Bei Leuchten mit separatem Betriebsgerät bezieht sich die Lichtausbeute auf den Leuchtenkopf ohne Betriebsgerät.
²⁾ gemäß DIN EN 12464-1:2021