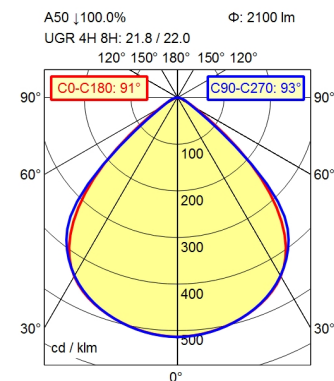
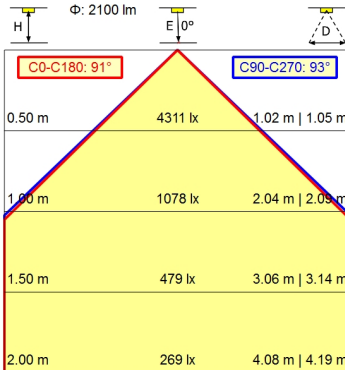
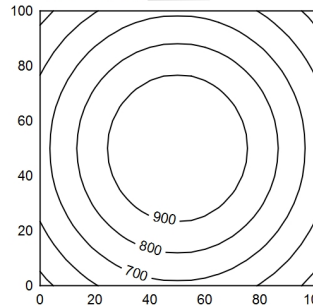


M12-A-5



100 x 100 cm Φ: 2100 lm
 Em: 783 lx
 Emax: 1004 lx
 Emin: 537 lx
 = 100 cm



Bestückung	LED
Betriebsgerät	Ohne
Anschlusswerte	24 V; DC
Leistungsaufnahme	ca. 17 W
Lichtstrom	ca. 2.100 lm
Leuchtenlichtausbeute ¹⁾	ca. 123 lm/W
Lichtart/-farbe	Neutralweiß
Farbtemperatur	ca. 5.000 K
Farbwiedergabe	Ra ≥ 80; R9 ≥ 10
Lichtverteilung	Direkt; Symmetrisch
Ausstrahlungswinkel	91°
Farbtoleranz	< 3 SDCM
Entblendung	Optik
Max. Leuchtdichte (L65)	≤ 5.200 cd/m ²
UGR-Klasse (4H 8H) nach EN 12464-1	≤ 22
Schutzart	IP 67
Schutzklasse	III
Technik	Mehrstufig schaltbar
Schalter	Extern
Notbeleuchtung	keine
Gehäuse	Aluminium; Eloxiert; Aluminiumfarben (farblos eloxiert) Borosilicat
Leuchtmittelabdeckung	
Netzanschluss	Verbindungsstecker; M12-A-5
Bauform	Einbauversion
Befestigung	Schnappverbindung
Einbaumaße	ca. 563 mm; 68 mm; 30 mm
minimale Umgebungstemperatur	0 °C
maximale Umgebungstemperatur	50 °C
EAN	4013330124045
Gewicht	ca. 1,4 kg
Gewicht inkl. Verpackung	ca. 1,7 kg
Abmessungen LxBxH	L= 573 mm; B= 78 mm; H= 19 mm
Maße (Maßzeichnung)	A=573 mm
Abmessungen Verpackung LxBxH	ca. 825 mm; 235 mm; 45 mm
Besonderheiten	ADVANCED-Paket

¹⁾ Bei Leuchten mit separatem Betriebsgerät bezieht sich die Lichtausbeute auf den Leuchtenkopf ohne Betriebsgerät.

Einbauleuchte ACURIA.perfect APE 2200/850/MS

114320000-00806663

