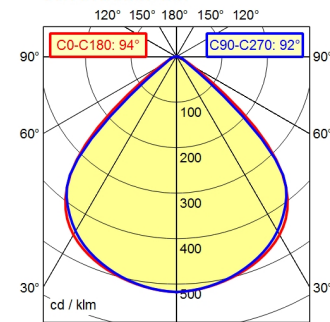


M12-A-5

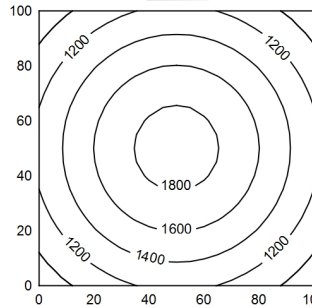


A50 | 100.0% Φ : 3800 lm
UGR 4H 8H: 21.4 / 21.4

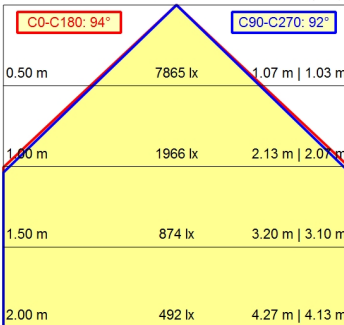


100 x 100 cm Φ : 3800 lm

Em: 1444 lx
Emax: 1865 lx
Emin: 984 lx



Φ : 3800 lm



Bestückung	LED
Betriebsgerät	Ohne
Anschlusswerte	24 V; DC
Leistungsaufnahme	ca. 28 W
Lichtstrom	ca. 3.800 lm
Leuchtenlichtausbeute ¹⁾	ca. 135 lm/W
Lichtart/-farbe	Neutralweiß
Farbtemperatur	ca. 5.000 K
Farbwiedergabe	Ra \geq 80; R9 \geq 10
Lichtverteilung	Direkt; Symmetrisch
Ausstrahlungswinkel	92°
Farbtoleranz	< 3 SDCM
Entblendung	Optik
Max. Leuchtdichte (L65)	\leq 4.200 cd/m ²
UGR-Klasse (4H 8H) nach EN 12464-1	\leq 22
Schutzart	IP 67
Schutzklasse	III
Technik	Mehrstufig schaltbar
Schalter	Extern
Notbeleuchtung	keine
Gehäuse	Aluminium; Eloxiert; Aluminiumfarben (farblos eloxiert) Borosilicat
Leuchtmittelabdeckung	
Netzanschluss	Verbindungsstecker; M12-A-5
Bauform	Einbauversion
Befestigung	Schnappverbindung
Einbaumaße	ca. 388 mm; 168 mm; 30 mm
minimale Umgebungstemperatur	0 °C
maximale Umgebungstemperatur	50 °C
EAN	4013330124120
Gewicht	ca. 2,4 kg
Gewicht inkl. Verpackung	ca. 2,8 kg
Abmessungen LxBxH	L= 398 mm; B= 178 mm; H= 19 mm
Maße (Maßzeichnung)	A=398 mm
Abmessungen Verpackung LxBxH	ca. 475 mm; 235 mm; 45 mm
Besonderheiten	ADVANCED-Paket

¹⁾ Bei Leuchten mit separatem Betriebsgerät bezieht sich die Lichtausbeute auf den Leuchtenkopf ohne Betriebsgerät.

